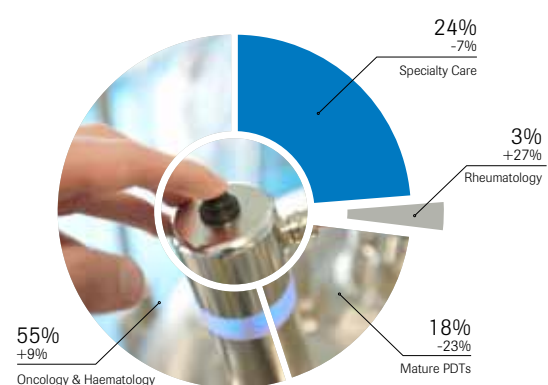


Aggregati (€/000)	2010 % su vendite		2009 % su vendite		10 vs 09 %	
Valore della produzione operativa	1.034.322	99,69	1.046.814	99,90	(12.492)	(1,19)
Valore aggiunto	176.130	16,98	149.678	14,28	26.452	17,67
<b>Margine operativo lordo</b>	<b>72.902</b>	<b>7,03</b>	<b>49.799</b>	<b>4,75</b>	<b>23.103</b>	<b>46,39</b>
<b>Risultato operativo</b>	<b>19.994</b>	<b>1,93</b>	<b>12.641</b>	<b>1,21</b>	<b>7.353</b>	<b>58,17</b>
<b>Ebit normalizzato</b>	<b>80.851</b>	<b>7,69</b>	<b>76.554</b>	<b>7,31</b>	<b>4.297</b>	<b>5,61</b>
<b>Ebit integrale</b>	<b>43.629</b>	<b>4,21</b>	<b>76.039</b>	<b>7,26</b>	<b>(32.410)</b>	<b>(42,62)</b>
Risultato lordo	30.621	2,95	62.296	5,94	(31.675)	(50,85)
Risultato netto	686	0,07	28.134	2,68	(27.448)	(97,56)

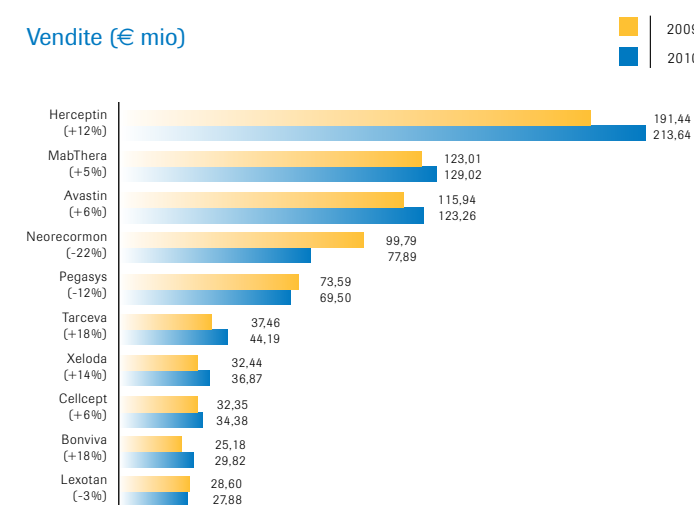
Stato Patrimoniale (€/000)	2010	2009	Variazioni
A Immobilizzazioni nette totali	198.687	244.787	(46.100)
B Capitale netto di esercizio	444.164	439.879	4.285
C TFR	(21.796)	(22.967)	1.171
<b>A+B+C Capitale investito netto</b>	<b>621.054</b>	<b>661.699</b>	<b>(40.645)</b>
D Patrimonio Netto	246.005	278.320	(32.315)
E Posizione finanziaria netta	375.049	383.379	(8.330)
<b>D+E Totale fonti di finanziamento</b>	<b>621.054</b>	<b>661.699</b>	<b>(40.645)</b>

Principali indici di Bilancio		2010	2009
<b>ROS</b>	Risultato operativo/Ricavi delle vendite	1,90%	1,20%
<b>ROE</b>	Utile netto/Patrimonio Netto	0,30%	10,10%
<b>ROI</b>	Risultato operativo/Capitale investito	3,20%	1,90%
<b>Quoziente primario di struttura</b>	Patrimonio Netto/Attivo fisso	1,2	1,1
<b>Posizione finanziaria netta/Patrimonio Netto</b>		1,5	1,4

Andamento per Area Terapeutica



Vendite (€ mio)



**Roche S.p.A.**

**Sede operativa**

Viale G.B. Stucchi, 110  
20900 Monza (MB) - Italia  
Tel. +39 039 247.1

**Sede legale**

Piazza Durante, 11  
20131 Milano - Italia

**Sito produttivo**

Via Morelli, 2  
20090 Segrate (Milano) - Italia

[www.roche.it](http://www.roche.it)

# Roche S.p.A.

## Sintesi Bilancio di esercizio al 31.12.2010

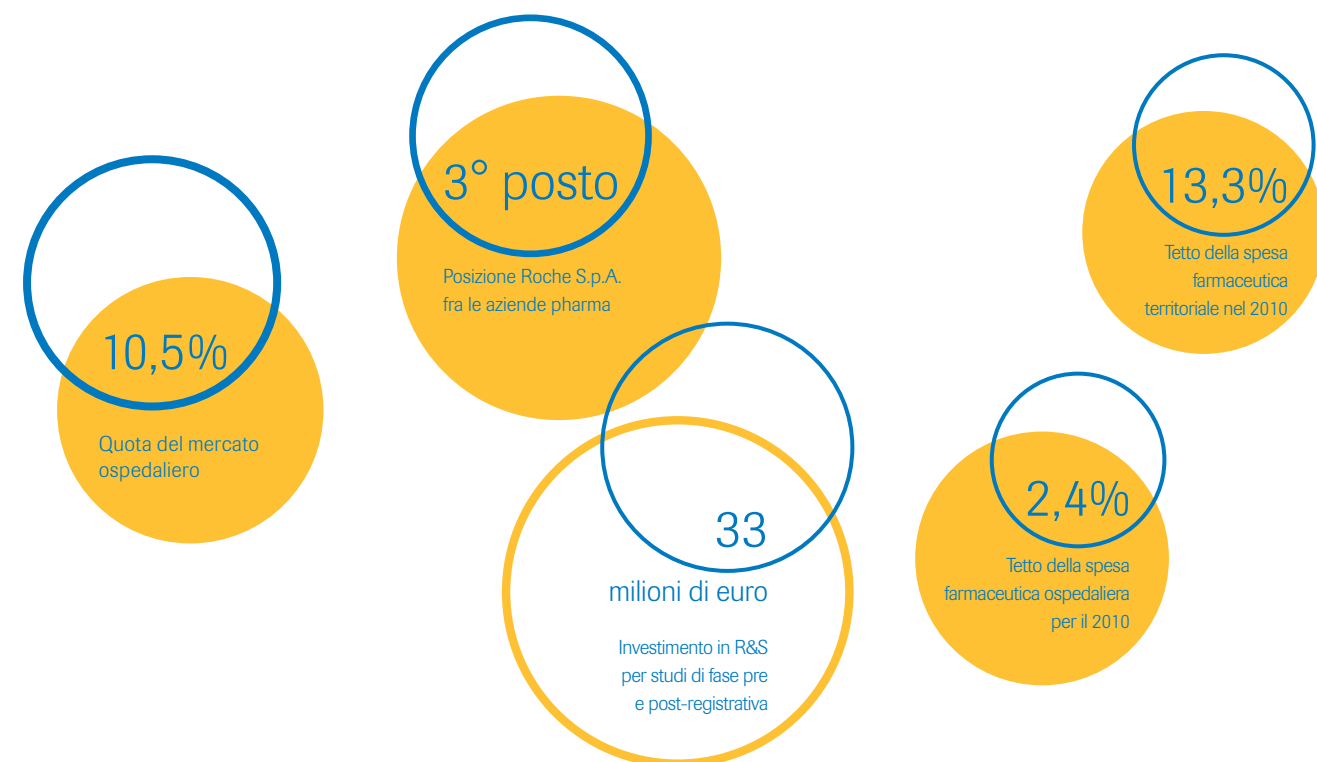


# Dati del Gruppo Roche 2010

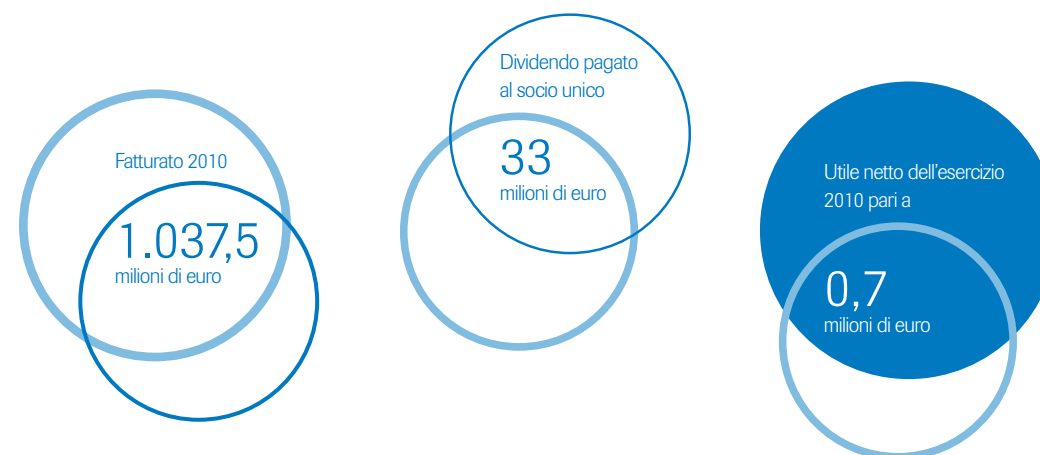


## Dati Roche S.p.A. 2010

Sintesi dei Risultati (in milioni di euro)	2010	2009
Fatturato	1.037,5	1.047,9
Utile	0,7	28,1
Attivo circolante	781,7	768,9
Immobilizzazioni	198,7	244,8
Debiti	626,8	662,7
Patrimonio Netto	246,0	278,3



## Dati Roche S.p.A. 2010



Nella classifica delle aziende farmaceutiche Roche continua a essere leader indiscusso nel mercato ospedaliero, dove si pone al primo posto con una quota di mercato del 10,5%, e occupa il terzo posto nella classifica generale delle aziende farmaceutiche italiane, con una quota del 5,6%. I risultati raggiunti e i progetti realizzati nel 2010 sono la prova della solidità della Società e della sua determinazione ad affrontare nuove sfide e a cogliere nuove occasioni per crescere e continuare a fare la differenza nella vita dei pazienti. Fare la differenza per i pazienti significa aumentare le loro speranze di vita percorrendo strade innovative, quali la medicina personalizzata, oggi una realtà per Roche grazie alle sinergie possibili tra farmaci e strumenti diagnostici.

Nel corso del 2010, la nuova struttura integrata di Medical Affairs & Clinical Operations ha permesso a Roche di affrontare ancora meglio le sfide del mercato, rispondendo con una sola voce alle aspettative dei Key Opinion Leader relativamente alla sperimentazione clinica e aumentando l'efficacia e la qualità nella gestione degli studi.

Nel 2010 l'azienda ha confermato i propri livelli di qualità e affidabilità gestendo circa 160 studi di Fase pre e post-registrativa, che hanno visto coinvolti oltre 350 centri clinici e oltre 2.000 nuovi pazienti (per un totale di circa 14.000 pazienti seguiti nel corso dell'anno). La composizione del fatturato per area terapeutica evidenzia una

struttura in cui i prodotti etici, in primis quelli oncologici, confermano il proprio ruolo strategico, arrivando a rappresentare il 50% del fatturato totale di Roche. Le migliori performance sono state registrate dai prodotti Herceptin, Tarceva, Avastin e MabThera.

Le capacità e l'entusiasmo delle persone che lavorano in Roche sono fondamentali per raggiungere traguardi sempre più ambiziosi ed essere riconosciuti come leader nel nostro settore. Nel 2010 l'azienda ha confermato un impegno attivo e costante nell'ambito delle Risorse Umane, che si è concretizzato in diverse iniziative e progetti di carattere nazionale e internazionale.

Nel corso del 2010 Roche, già finalista nel 2009, ha vinto l'Oscar di Bilancio nella categoria Società e Grandi Imprese Non Quotate.

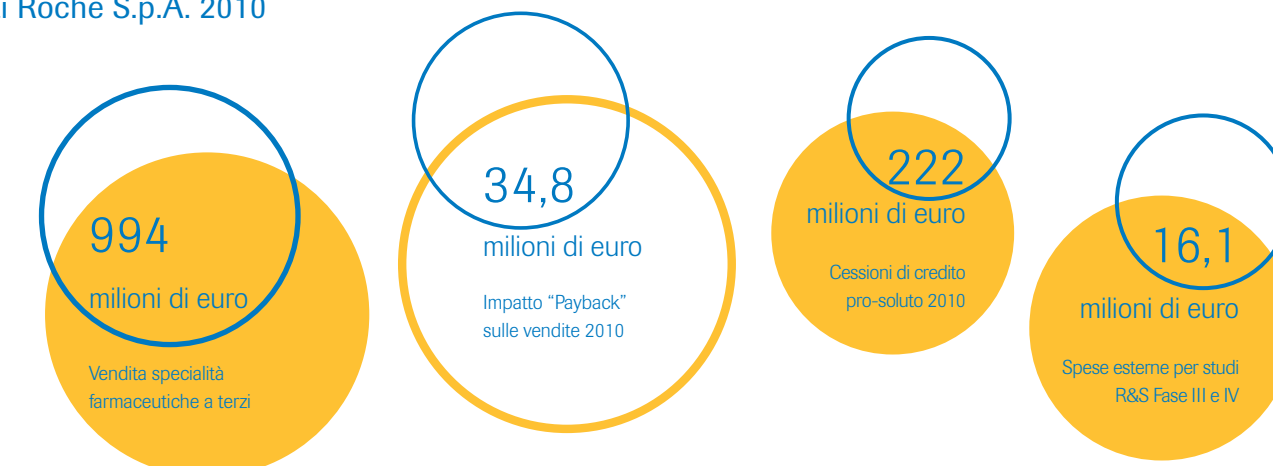
Altri riconoscimenti in materia di qualità sono la certificazione OHSAS 18001:2007, ottenuta a novembre del 2010, che attesta che il nostro sistema di salute e sicurezza sul lavoro è conforme ai requisiti previsti dalla norma stessa, e la certificazione europea di Operatore Economico Autorizzato ai fini doganali.

Roche ha voluto dare un contributo importante alla sostenibilità ambientale realizzando nel 2010 un grande impianto fotovoltaico, testimonianza dell'impegno concreto nel trovare sempre nuove soluzioni per ridurre

il consumo di energia e l'impatto ambientale.

Negli ultimi mesi del 2010 il Gruppo ha avviato "Operational Excellence", un'iniziativa globale volta a rispondere in parte alle crescenti pressioni sui costi nel settore sanitario, in parte ai maggiori ostacoli a livello regolatorio per l'approvazione dei nuovi farmaci e da ultimo alla battuta d'arresto nello sviluppo di alcuni importanti prodotti della nostra pipeline. In questo nuovo scenario di mercato, Operational Excellence permetterà al Gruppo Roche di ridefinire il proprio modello organizzativo di business e di focalizzare gli investimenti in innovazione sui prodotti strategici per offrire ai pazienti i maggiori benefici clinici. La Società ha quindi avviato e concluso un importante processo di analisi volto ad individuare possibili soluzioni per contenere l'impatto di Operational Excellence e per cercare di ridurre gli effetti negativi del piano di riduzione degli organici che l'implementazione di questo progetto ha reso necessario. L'accordo con le Organizzazioni Sindacali è stato firmato in data 23 marzo 2011.

## Dati Roche S.p.A. 2010



Stato Patrimoniale Attivo (€)	31.12.2010	31.12.2009
<b>A Crediti verso soci per versamenti ancora dovuti</b>		
Totale crediti verso soci per versamenti ancora dovuti	-	-
<b>B Immobilizzazioni, con separata indicazione di quelle concesse in locazione finanziaria</b>		
Totale Immobilizzazioni	198.686.953	244.787.584
<b>C Attivo circolante</b>		
Totale attivo circolante	781.724.350	768.910.985
<b>D Ratei e risconti</b>		
Totale ratei e risconti	549.922	137.815
<b>Totale Attivo</b>	<b>980.961.225</b>	<b>1.013.836.384</b>

Stato Patrimoniale Passivo (€)	31.12.2010	31.12.2009
<b>A Patrimonio Netto</b>		
Totale Patrimonio Netto	246.005.412	278.319.623
<b>B Fondi per rischi e oneri</b>		
Totale fondi per rischi e oneri	86.161.325	49.768.130
<b>C Trattamento di Fine Rapporto di lavoro subordinato</b>		
Totale Trattamento di Fine Rapporto di lavoro subordinato	21.796.248	22.967.128
<b>D Debiti</b>		
Totale debiti	626.778.051	662.654.946
<b>E Ratei e risconti</b>		
Totale ratei e risconti	220.189	126.557
<b>Totale Passivo e Patrimonio Netto</b>	<b>980.961.225</b>	<b>1.013.836.384</b>
<b>Conti d'Ordine</b>		
Totale Conti d'Ordine	250.655.400	197.055.729

Conto Economico (€)	2010	2009
<b>A Valore della produzione</b>		
Totale valore della produzione	1.093.362.161	1.108.847.918
<b>B Costi della produzione</b>		
Totale costi della produzione	1.017.576.253	1.038.197.626
<b>Differenza tra valore e costi della produzione</b>	<b>75.785.908</b>	<b>70.650.292</b>
<b>C Proventi e oneri finanziari</b>		
Totale proventi e oneri finanziari	(7.943.004)	(7.839.519)
<b>D Rettifiche di valore di attività finanziarie</b>		
Totale rettifiche di valore di attività finanziarie	-	-
<b>E Proventi e oneri straordinari</b>		
Totale proventi e oneri straordinari	(37.221.891)	(514.318)
<b>Risultato prima delle imposte</b>	<b>30.621.013</b>	<b>62.296.455</b>
Imposte sul reddito dell'esercizio	(29.935.224)	(34.162.448)
<b>Utile (perdita) dell'esercizio</b>	<b>685.789</b>	<b>28.134.007</b>