

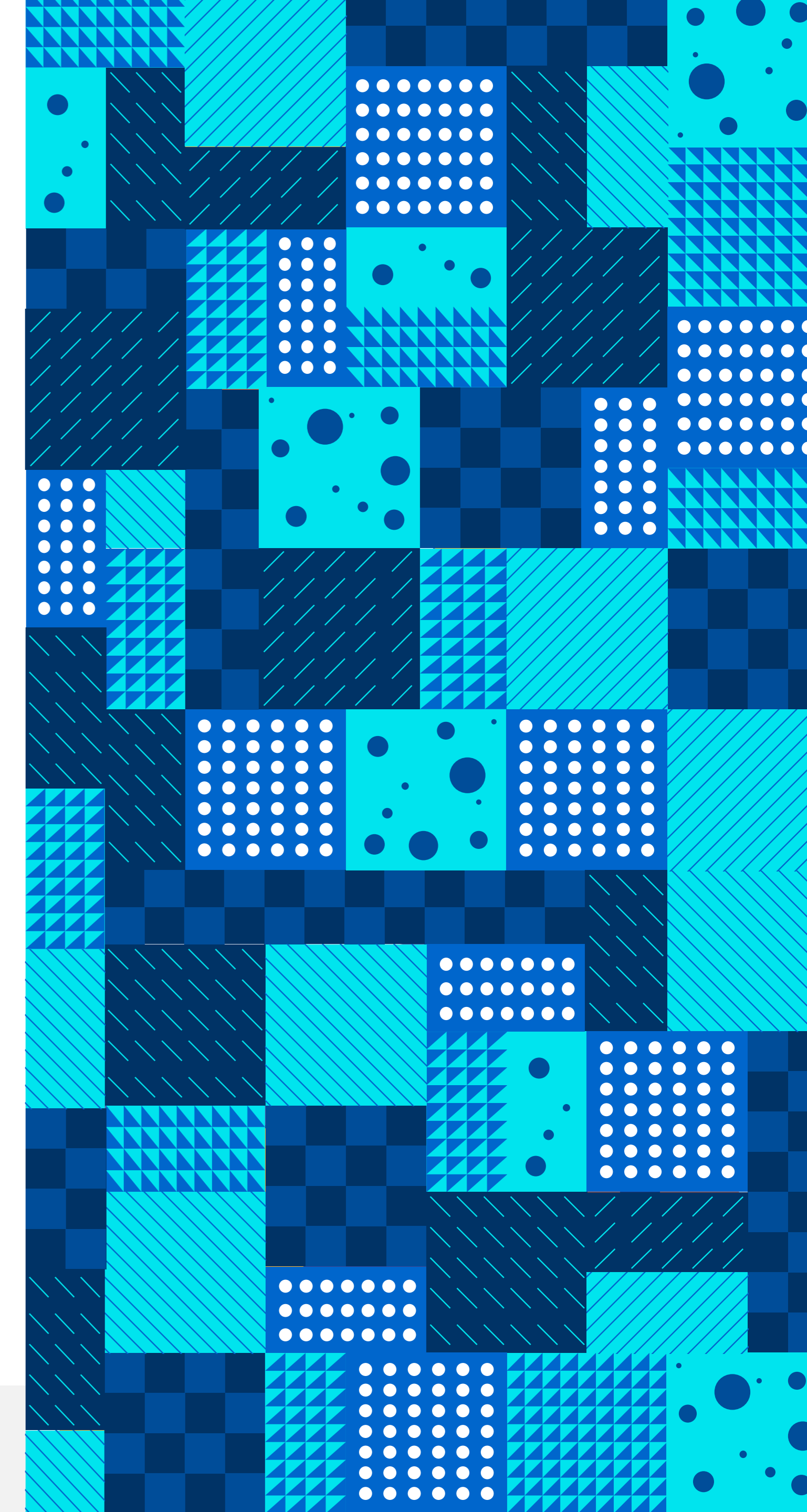
Webinar 30 luglio 2020 - Fundraising

Rompere gli schemi della comunicazione sociale

RELATORE:

Anita Pallara

Digital strategist Famiglie SMA

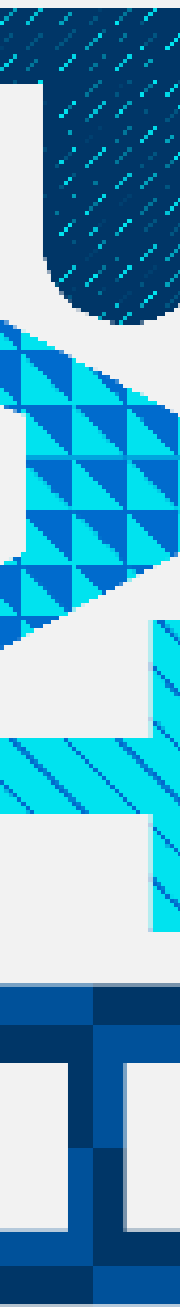




Index

01 L'associazione

02 Rompere gli
schemi

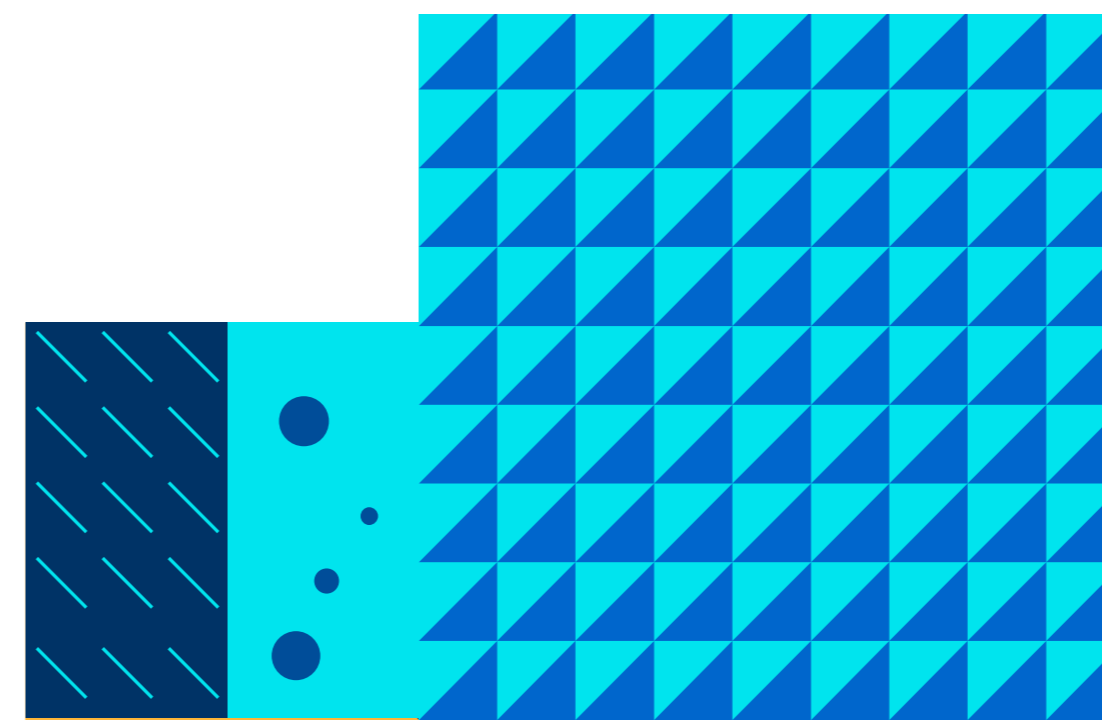


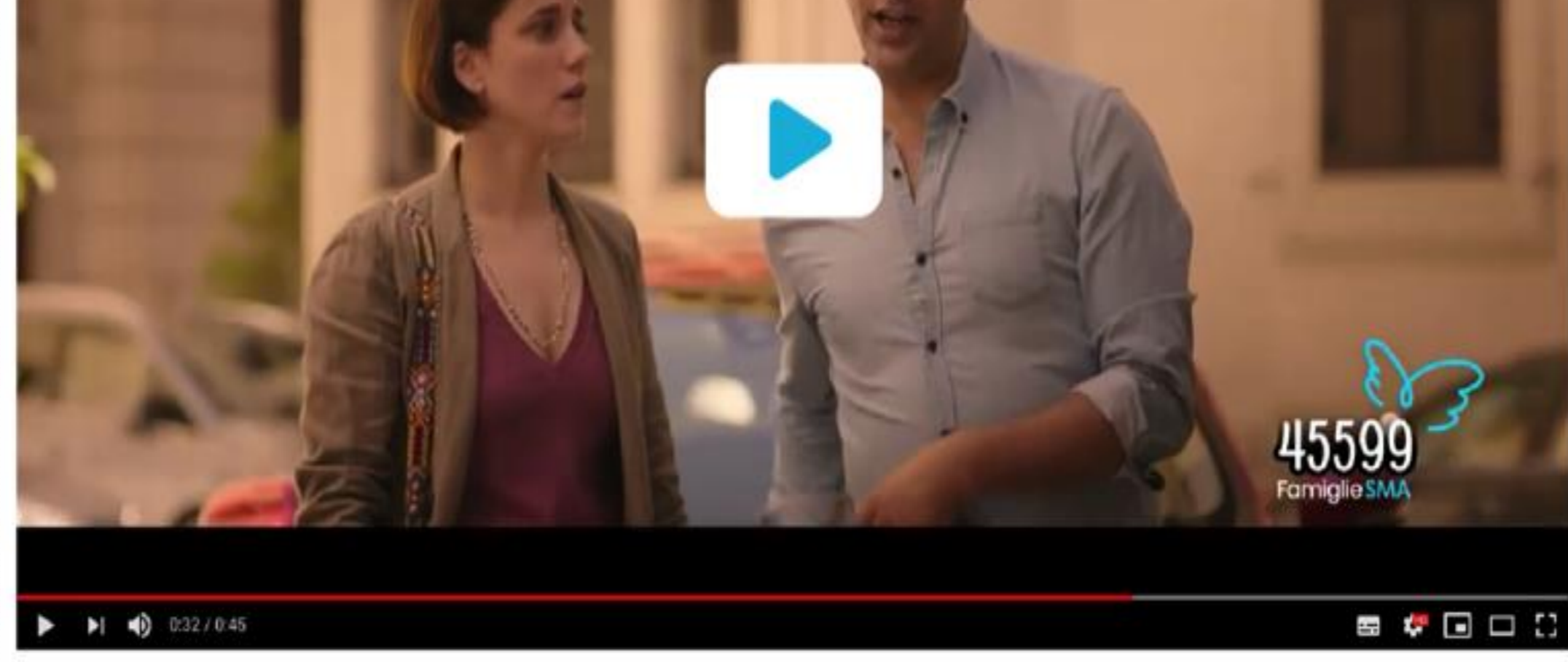
L'associazione

Accogliere e sostenere i nuovi genitori;

Migliorare l'assistenza dei bambini attraverso una migliore informazione e formazione, sia delle famiglie, sia degli operatori sanitari;

Stimolare e finanziare la ricerca per trovare una cura per la SMA, promuovendo l'organizzazione tempestiva nel nostro paese di sperimentazioni cliniche di farmaci e terapie per la SMA, avvalendosi di un comitato scientifico di respiro internazionale.





Edizione 2016

2016

L'ANNO DI ZALONE

- Oltre un milione di views
- News in tutti i tg nazionali
- Vincitori PREMIO UNICOM

thank -
you.