

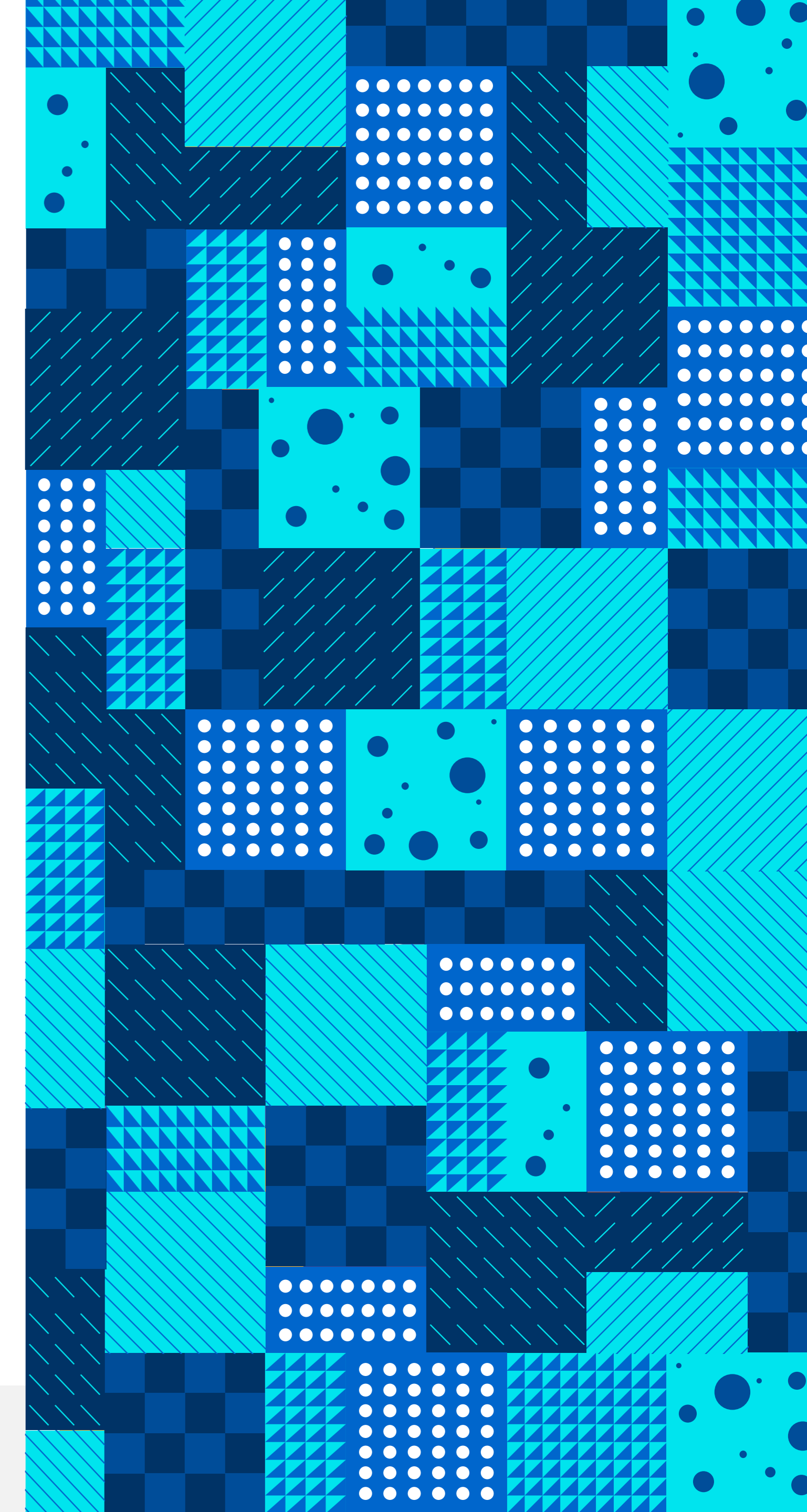
Webinar 30 luglio 2020 - Fundraising

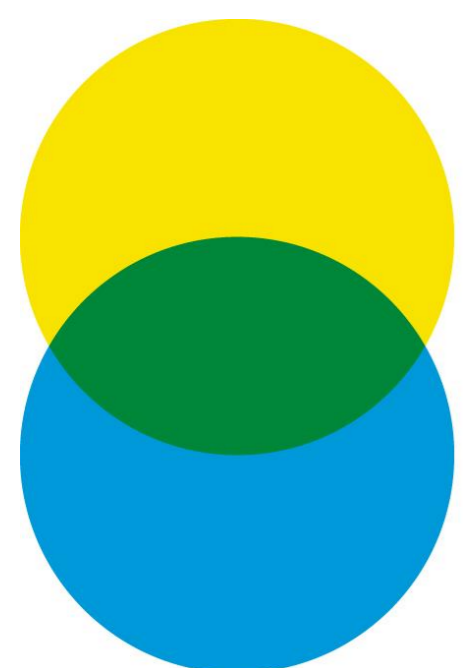
Bando 2020 - Fondazione Roche per i pazienti

RELATORE:

Massimo Ceriotti

Responsabile Sviluppo Associativo, Fondazione Sodalitas





Fondazione
Sodalitas

Fondazione Sodalitas: identità e mission

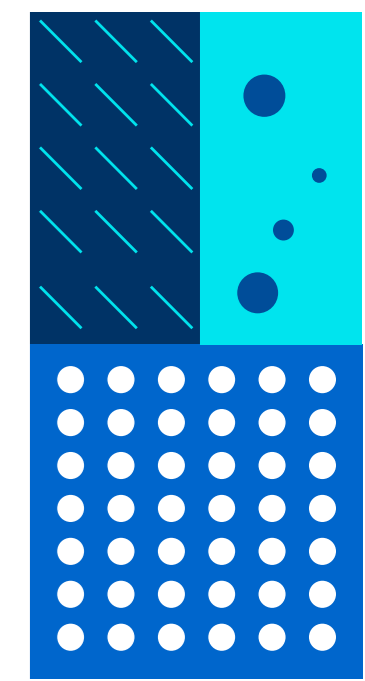
Nasce nel 1995 su iniziativa di Assolombarda e un gruppo di imprese e manager volontari.

Prima organizzazione in Italia a promuovere la Responsabilità Sociale d'Impresa.

È impegnata ad affermare e rendere riconoscibile la leadership dell'impresa nel realizzare uno sviluppo sostenibile.

Costruisce insieme alle imprese aderenti partnership per la crescita della comunità, generando valore sociale condiviso e contribuendo a un futuro di inclusione e sviluppo.

È National Partner Organisation per l'Italia di CSR Europe, il leading network di imprese impegnate in tutta Europa sul fronte della Sostenibilità.



“

Partner di riferimento per le imprese che considerano la Sostenibilità un fattore distintivo e la integrano nelle strategie di business.

”



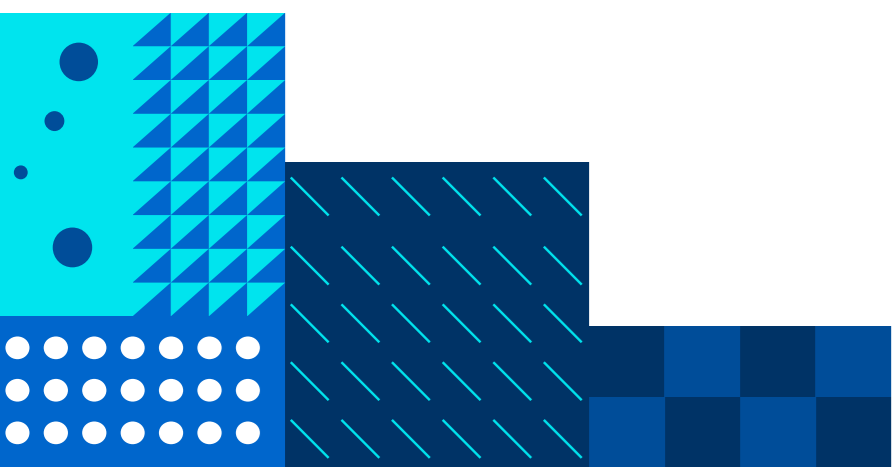
Fondazione Sodalitas:
Imprese associate



Fondazione Sodalitas
è promossa da



Fondazione Sodalitas:
Imprese associate



“

Fondazione Sodalitas realizza
insieme alle imprese
Partnership multistakeholder
per lo sviluppo sostenibile

”

“

Fondazione Sodalitas è partner di
Fondazione Roche nel «Bando 2020 –
Fondazione Roche per i pazienti».

”

“

Permettere lo sviluppo di attività volte a garantire ai pazienti una migliore qualità di vita e gestione della patologia e generare un reale impatto positivo nei confronti della Comunità.

”

Bando 2020 Fondazione Roche per i Pazienti

600.000

euro il finanziamento

complessivo messo a disposizione da
Fondazione Roche

30

progetti

potranno essere finanziati per la
realizzazione di servizi e attività dedicati
alle persone che affrontano/hanno
affrontato un percorso di cura

3

aree di intervento:

Oncologia ed Ematologia Oncologica,
Malattie Rare, Neuroscienze e
Immunologia.

Possono partecipare Associazioni di Pazienti, Fondazioni e Parteneriati operanti sul territorio nazionale italiano.

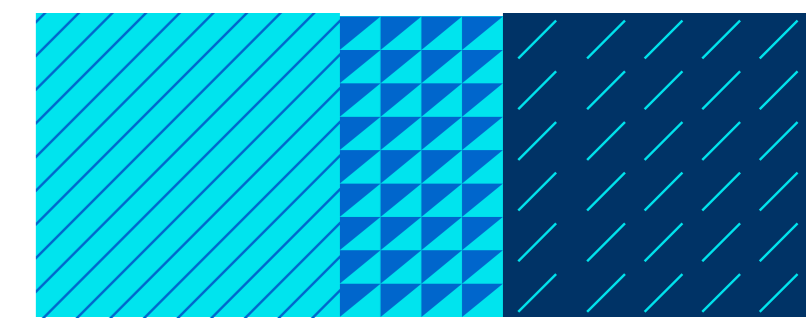
Non possono partecipare le persone fisiche.

Possono partecipare senza alcuna limitazione

Associazioni/Fondazioni/Parteneriati che hanno beneficiato di contributi liberali erogati da Roche o da Fondazione Roche negli anni precedenti o nel corso del 2020 (anche attraverso precedenti Bandi), salvo che non siano già stati finanziati da iniziative analoghe di altre aziende.

I progetti sono ammessi al Bando se:

- sono legati ai bisogni specifici delle persone con tali patologie;
- prevedono un miglioramento della qualità della vita delle persone con tali patologie;
- prevedono un miglioramento generale delle condizioni della Comunità e dei percorsi di cura in cui il soggetto proponente opera;
- sono legati ad attività istituzionali di awareness sulla patologia (ad es. in occasione di Giornate Mondiali).

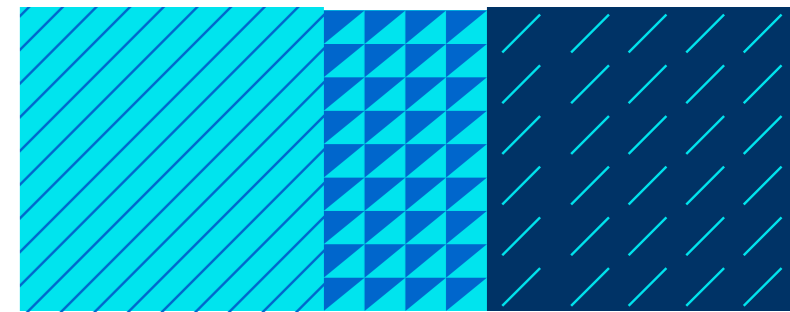


Indipendenza e terzietà

Fondazione Sodalitas, in qualità di partner esterno di Fondazione Roche e come ente indipendente di riferimento per la sostenibilità d'impresa e con esperienza ultraventennale nello sviluppo di partnership tra aziende e Terzo settore, gestisce la valutazione dei progetti presentati attraverso una giuria tecnica dedicata.

Criteri di valutazione

- **Impatto e benefici attesi per i pazienti e le loro famiglie;**
- **Impatto e benefici attesi per la Comunità;**
- Rilevanza del progetto rispetto agli obiettivi del presente Bando;
- Efficacia;
- Innovatività;
- Adeguatezza delle risorse dedicate;
- Trasferibilità;
- Chiarezza nella descrizione del progetto.



Il valore dei Bandi: Perché concorrere

1

Sostenibilità economica

Aiutano l'organizzazione a differenziare le fonti di finanziamento

2

Nuove competenze

Stimolano l'organizzazione a investire in innovazione e capacità progettuale

3

Efficacia e impatto

Stimolano l'organizzazione a darsi obiettivi di efficacia e impatto, e a misurare e rendicontare i risultati raggiunti

4

Lungo periodo

Permettono di sostenere progetti di durata pluriennale

I Bandi: chi li emette

1

Istituzioni internazionali

Unione Europea, agenzie internazionali

2

Istituzioni nazionali

Governo centrale, Ministeri, Regioni, Enti locali

3

Fondazioni di origine bancaria

Ognuna a beneficio dei rispettivi territori di riferimento

4

Imprese e fondazioni d'impresa

Sempre più orientate a questo strumento, che esprime un approccio maturo e consapevole di Community Investment

15 settembre 2020: termine per candidarsi



[Form per presentare la candidatura](#)



[Testo del Bando](#)



[Domande frequenti \(FAQ\)](#)



[Modulo 1 – Autodichiarazione](#)
[Modulo 2 – Descrizione dettagliata del progetto](#)
[Modulo 3 – Tempistiche Progetto](#)

Come candidarsi



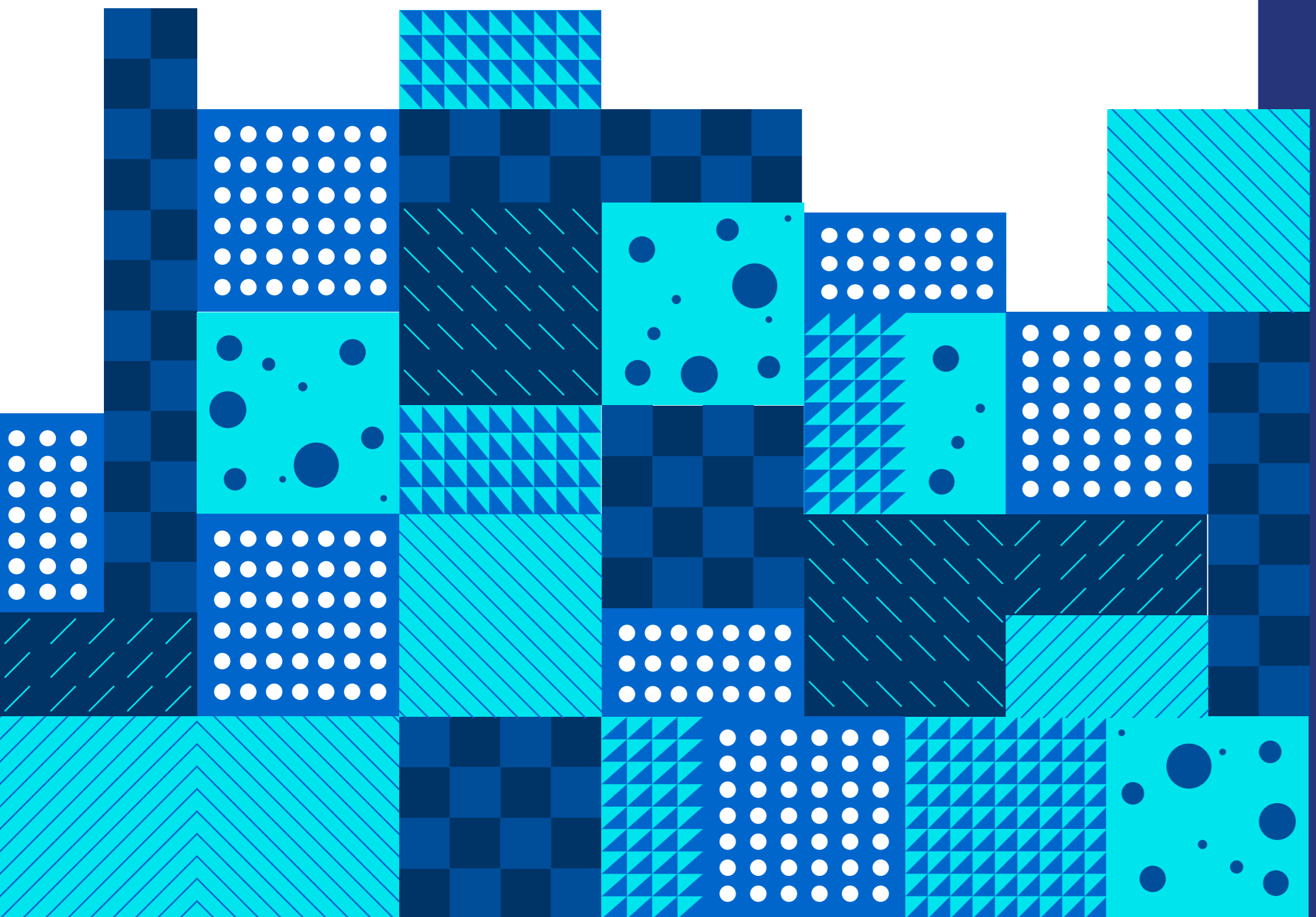
Link alla piattaforma per presentare le candidature:

<https://pegaform.roche.it/form.aspx?i=D-IT-2020-10>



Per domande e chiarimenti:

bandofondazioneroche_ap2020@sodalitas.it



thank -
you.